

Muskuloskelettale Erkrankungen

Rückenschmerz / Discusprolaps
Knieschmerz / Gonarthrose
Handgelenkschmerz / Karpaltunnelsyndrom

OÄ Dr Irene Tambornino
Unfallchirurgin, Arbeitsmedizinerin
TZW Standort Lorenz Böhler



???

Nerv ein gezwickt?

Wirbel verschoben?

Nierenentzündung?

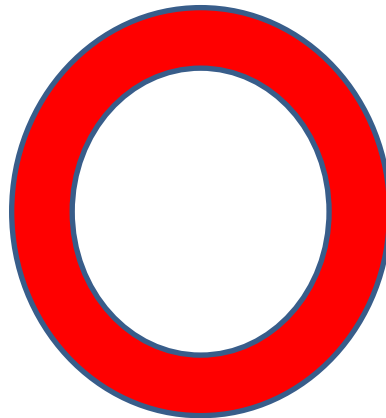
Kreuz verrissen



Unterer Rückenschmerz Lumbalgie

Angst!!!

Schmerz

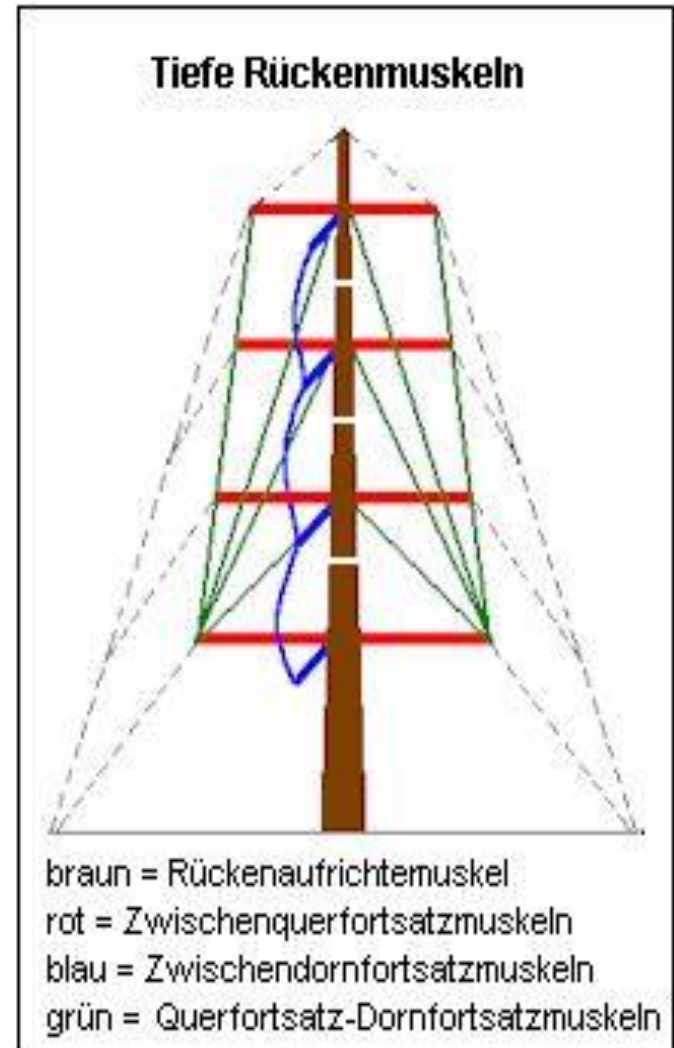
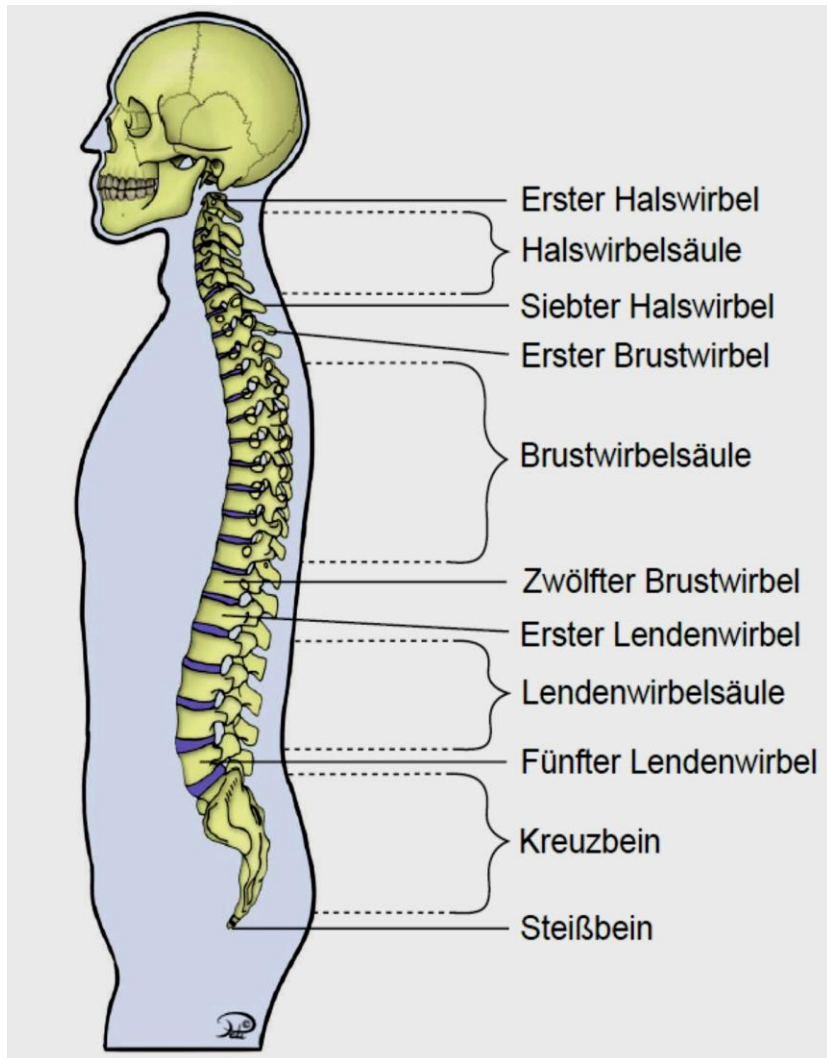


Vermeidung

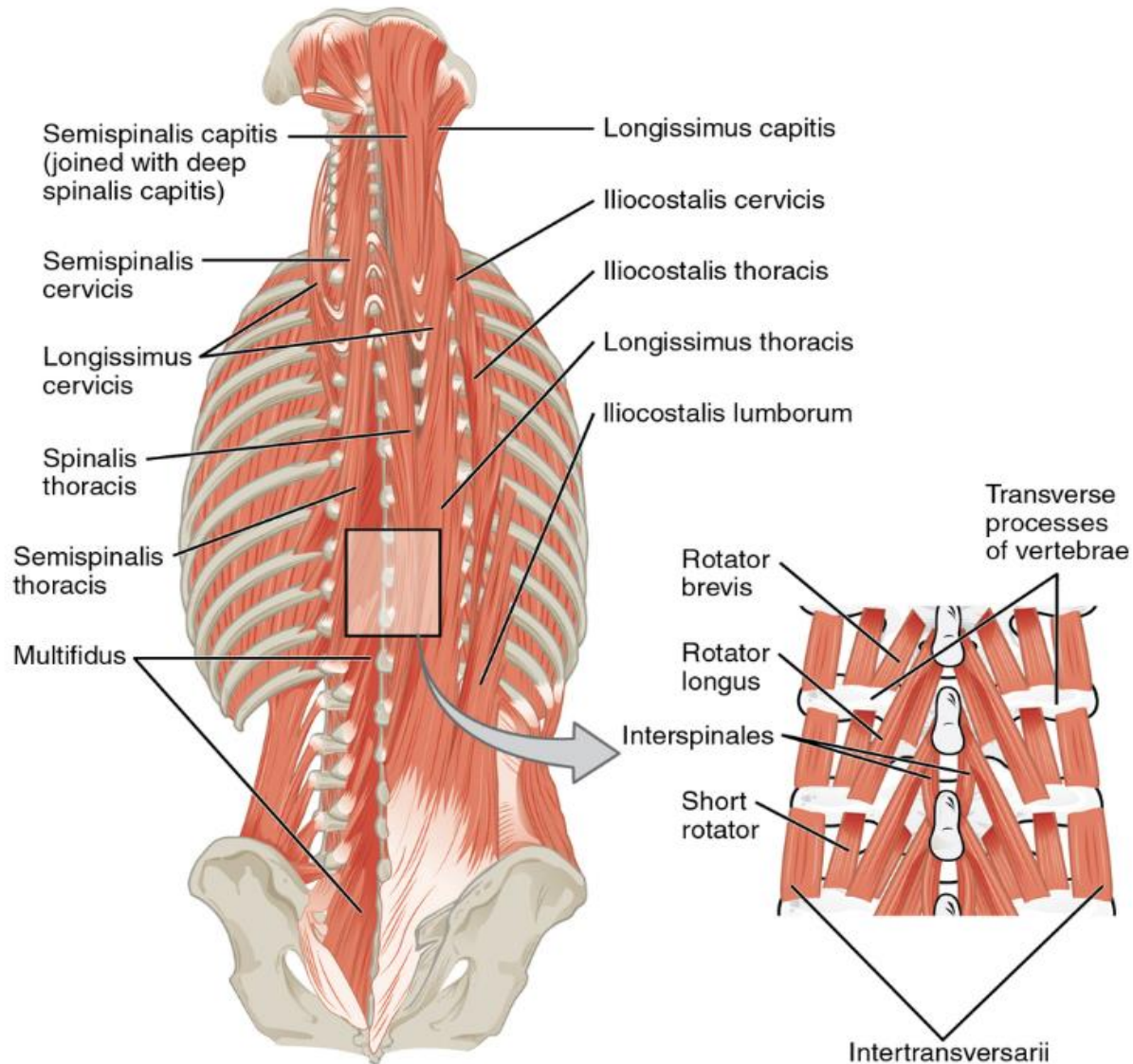
Schonhaltung

Fehlhaltung

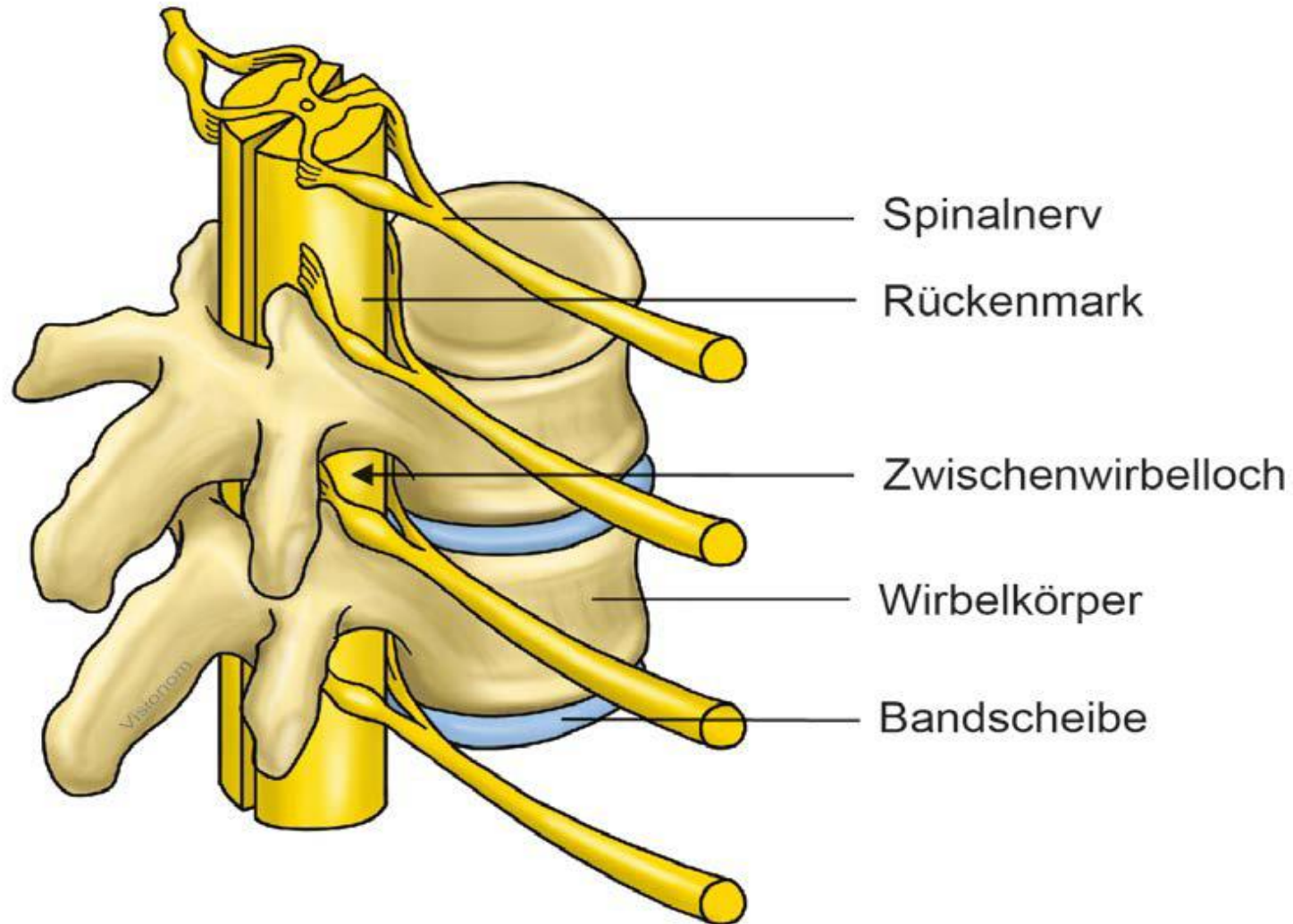
Wirbelsäule



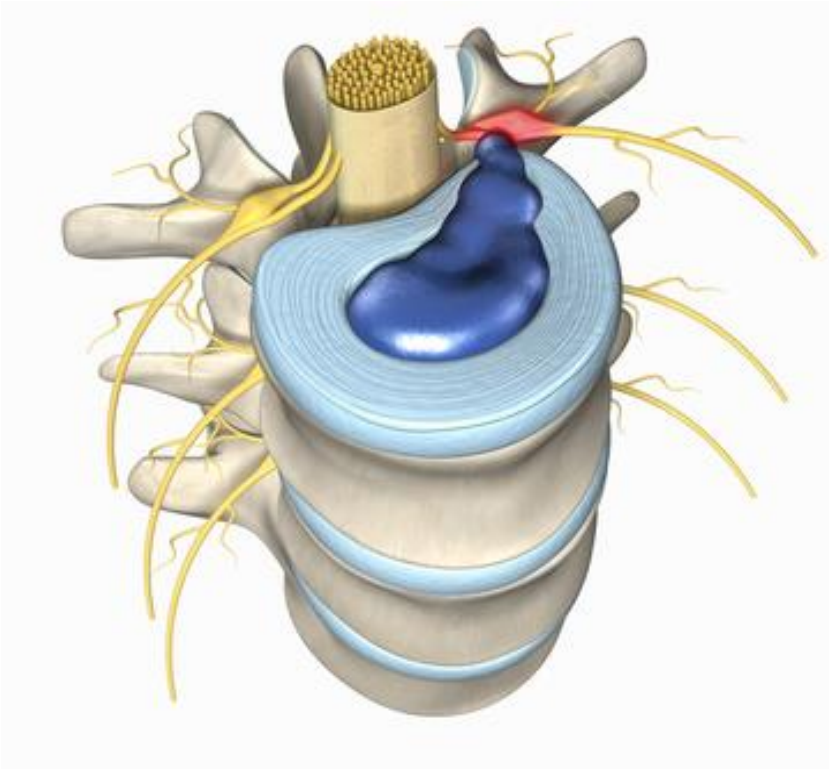
Rückenmuskulatur



Rückenmark, Bandscheiben, Nerven



Bandscheibenvorfall



Bandscheibenvorfall Behandlung

konservative Behandlung:

Medikamente (entzündungshemmend, muskelentspannend)

Physiotherapie, Rückenschule, Yoga

Psychologische Therapie (Schmerzgedächtnis, Schonhaltung)

Operation:

bei Lähmungen, Störung der Blasen und Mastdarmfunktion

Relative Indikation: bei starken Schmerzen und nach mindestens 6 wöchiger konservativer Therapie

Knieschmerz

Bänderriss

Rheuma

Muskelzerrung

Nervenschmerz



Meniskus?

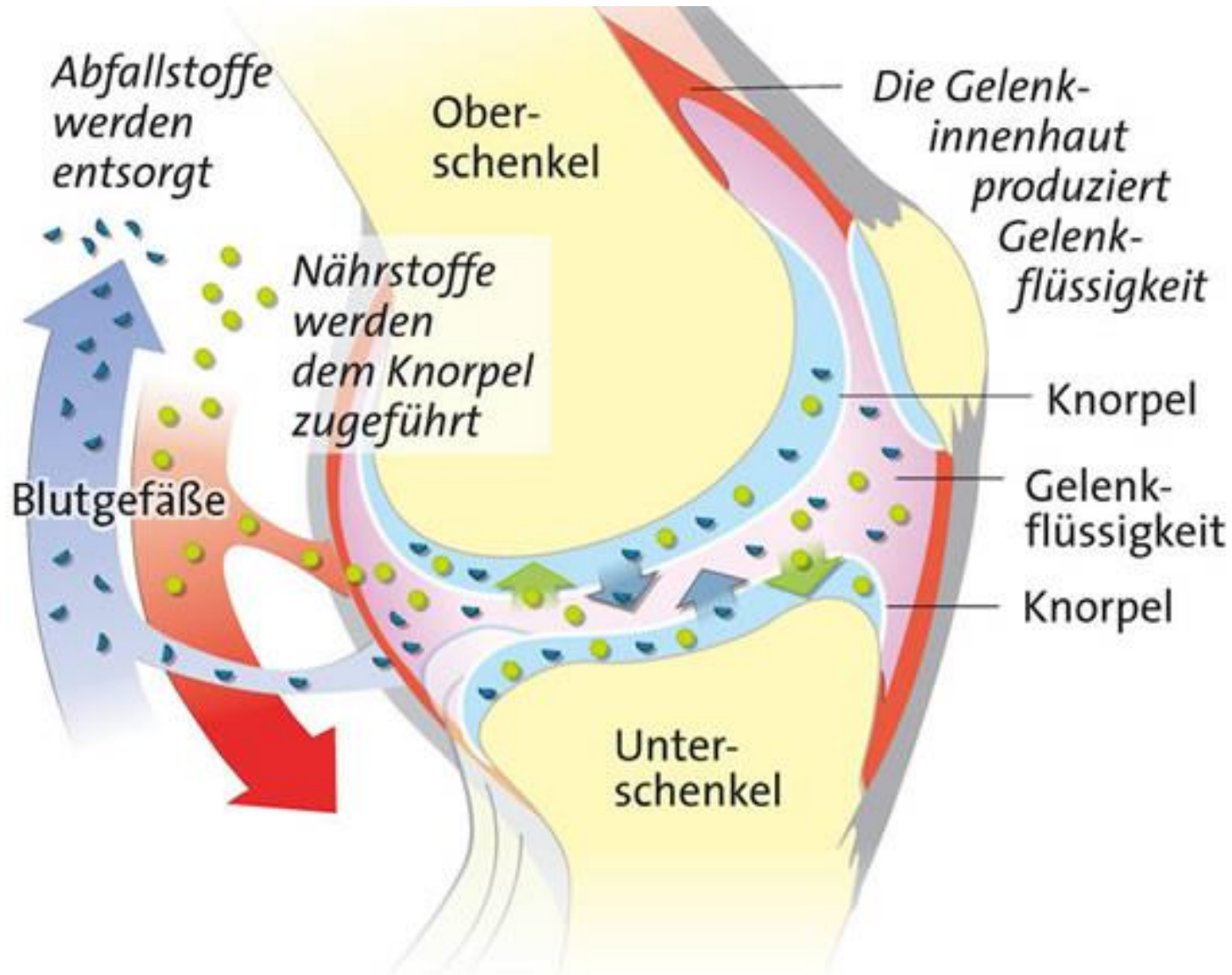
ARTHROSE

Schleimbeutelentzündung

Muskulatur, Bänder, Menisci



Knorpelstoffwechsel



Risikofaktoren der Arthrose

- Übergewicht
- Gelenkfehlstellung, Gelenkinstabilität
- vorangegangene Verletzung oder Operation
- genetische Prädisposition (Vererbung)
- Geschlecht (Frauen > Männer)
- **Überbeanspruchung durch Beruf** oder Sport
- Alter > 60a

Gonarthrose Röntgenbild



Gonarthrose

konservative Therapie

- Physiotherapie passiv/ aktiv; Knieschule
- Orthesen, Bandagen
- kurzfristig Schmerzmittel
- Infiltrationen, Injektionen
- Schuhzurichtungen, Einlagen, Gehilfe- kniefreundliches“ Schuhwerk

Physiotherapie, Physikalische Therapie, Orthesen

Krankengymnastik

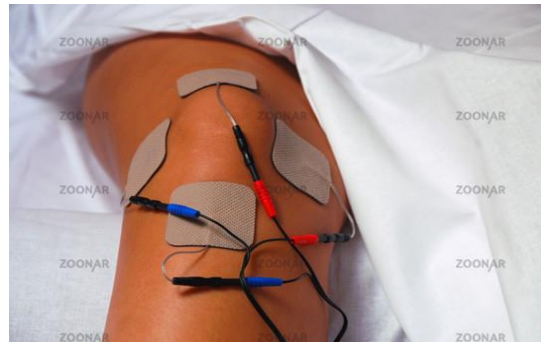
Krafttraining

Koordinationstraining

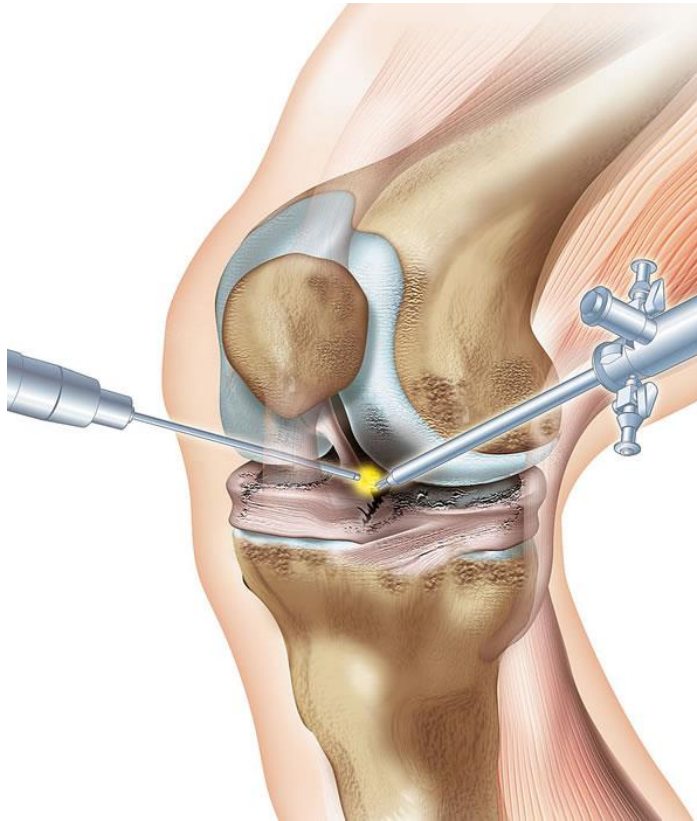
Ultraschall

Elektrotherapie

Stabilisation, Fixation,
Längenausgleich



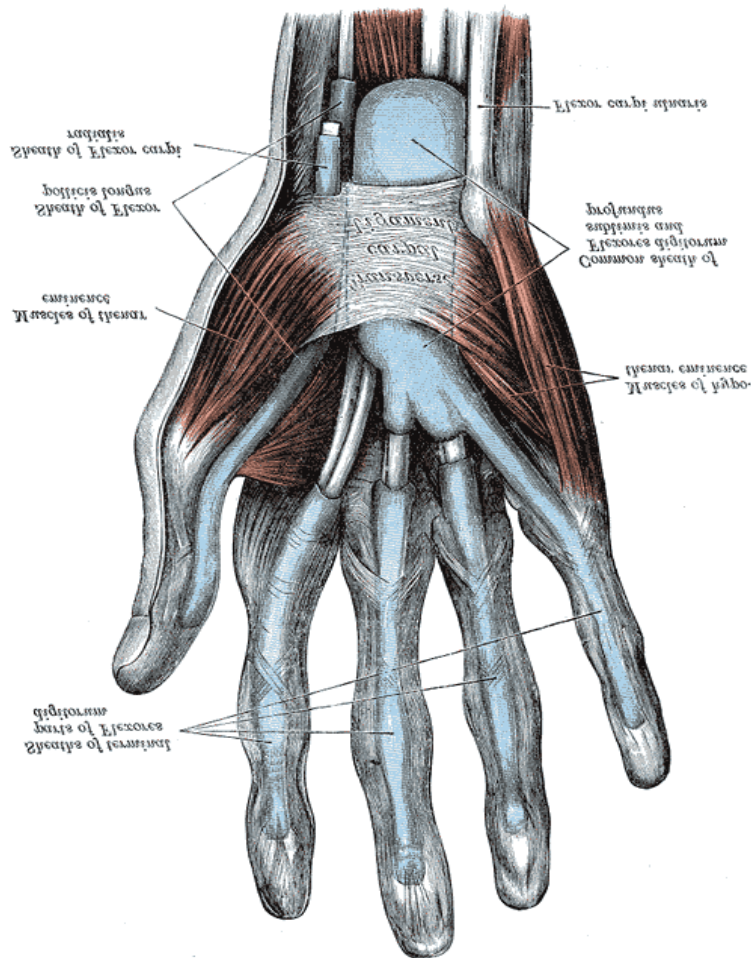
Operation /Arthroskopie



Gelenkersatz



Handgelenkschmerz Karpaltunnelsyndrom



Eingeengter
Medianus-Nerv



Karpaltunnelsyndrom

- Nervenkompressionssyndrom = Funktionseinschränkung des Nervus Medianus durch Druckbelastung im Karpaltunnel
- Symptome: Gefühlsstörungen, Schmerzen, herabgesetzter Tastsinn, Ungeschicklichkeit
- Behandlung: konservativ /operativ



Karpaltunnelsyndrom Klinik



Karpaltunnelsyndrom Therapie

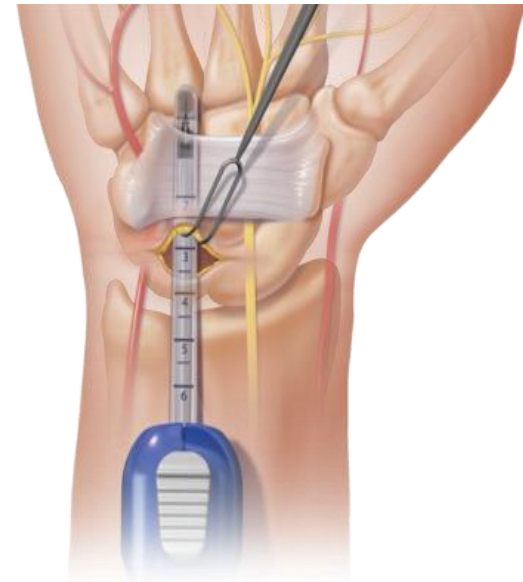
konservativ:

Im Frühstadium können folgende Maßnahmen getroffen werden:

- statische Schienenversorgung (Nachtlagerungsschiene)
- Instruktionen über ergonomische Grundsätze und Gelenksschutz

operativ:

- endoskopische Retinakulumspaltung
- offene Retinakulumspaltung



- https://www.awmf.org/uploads/tx_szleitlinien/nvl-007p_S3_Kreuzschmerz_2017-11.pdf
- https://www.dgu-online.de/fileadmin/_migrated/content_uploads/DGU_Patienteninformation_Bandscheibenprolaps_f_01.pdf
- <https://www.dgu-online.de/patienten/haeufige-diagnosen/senioren/arthrose.html>
- https://www.awmf.org/uploads/tx_szleitlinien/033-004l_S2k_Gonarthrose_2018-01_1-verlaengert.pdf
- <https://www.dguv.de/de/versicherung/berufskrankheiten/muskelskelett/gonarthrose/index.jsp>
- <https://www.dg-h.de/sites/all/themes/dgh/assets/flyer/DGH-Flyer-Nervenkompression.pdf>
- <http://www.awmf.org/leitlinien/detail/II/005-003.html>