

Wohnen für die Vielen, AK Bildungszentrum, 9. März 2023

# Migration nach Österreich und Wien Grundlagen und Herausforderungen

# WU

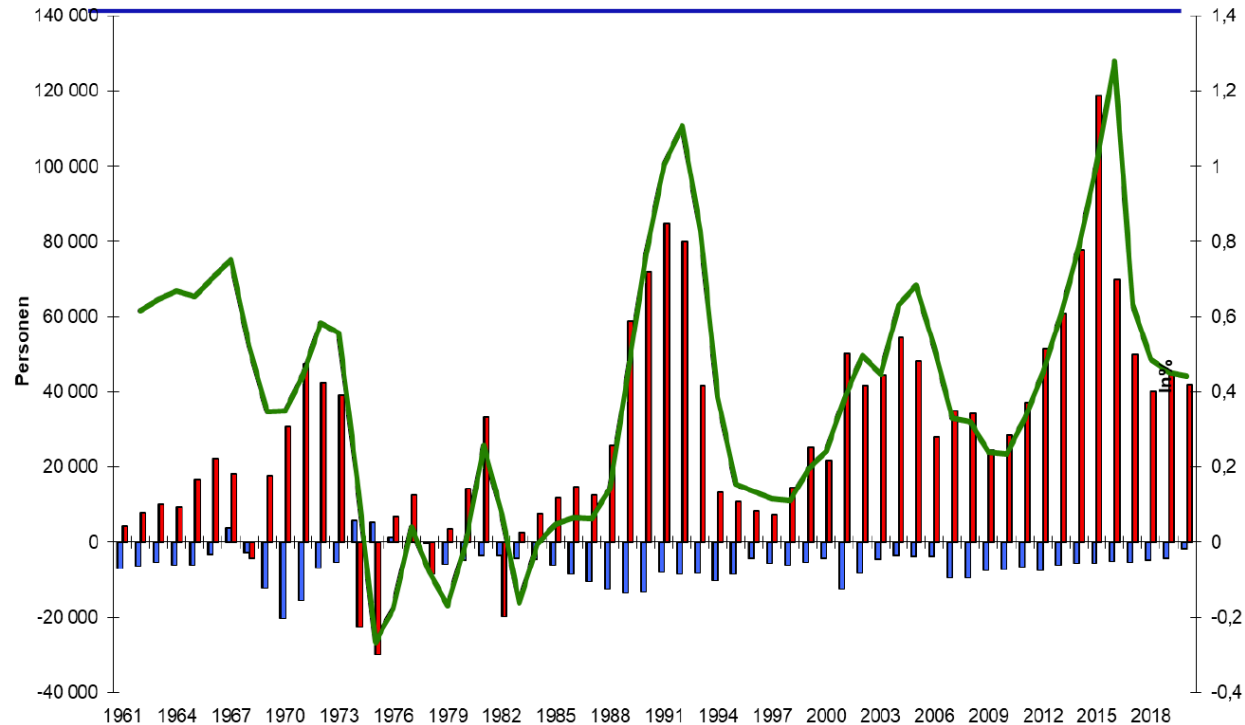
WIRTSCHAFTS  
UNIVERSITÄT  
WIEN VIENNA  
UNIVERSITY OF  
ECONOMICS  
AND BUSINESS

Dr. Judith Kohlenberger, Institut für Sozialpolitik



# Migration nach Österreich

## Netto-Migration und Bevölkerungswachstum in %



Q: Statistik Österreich.

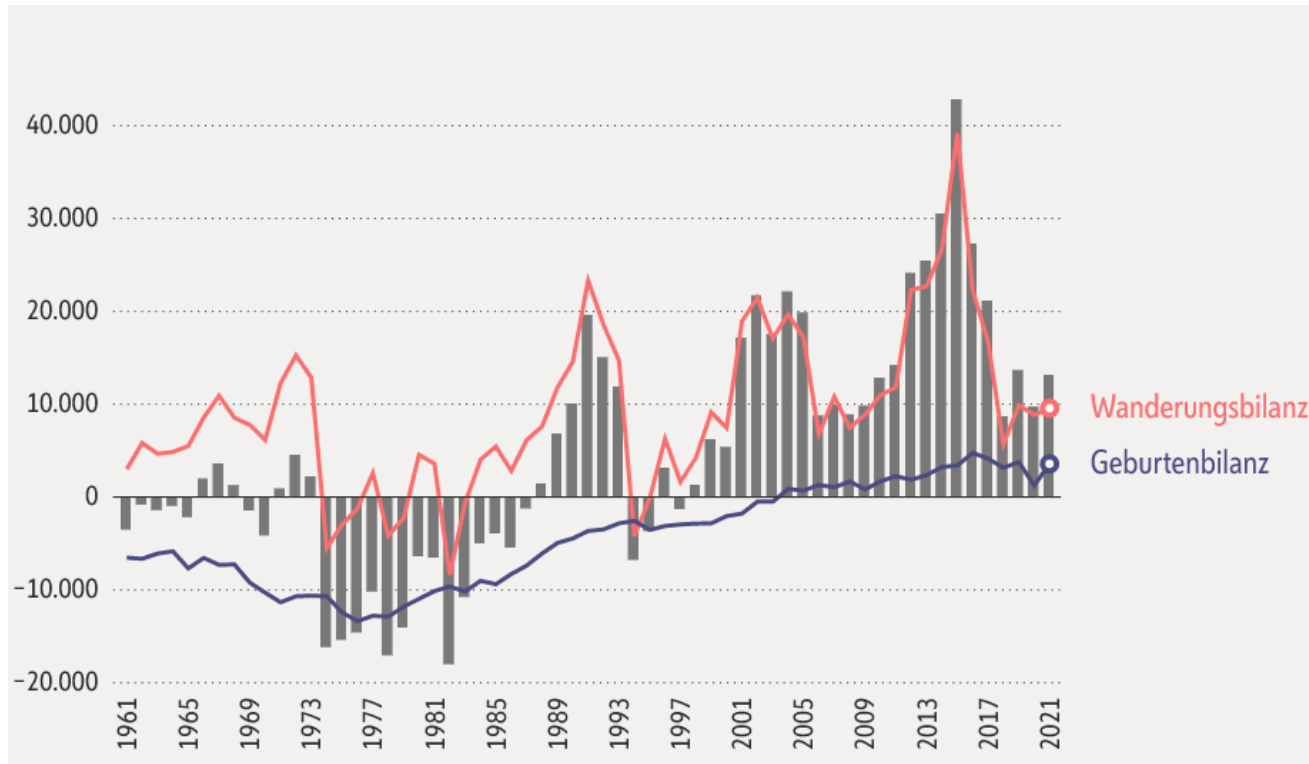
■ Österreicher\*innen

■ Ausländer\*innen

— Bevölkerungswachstum

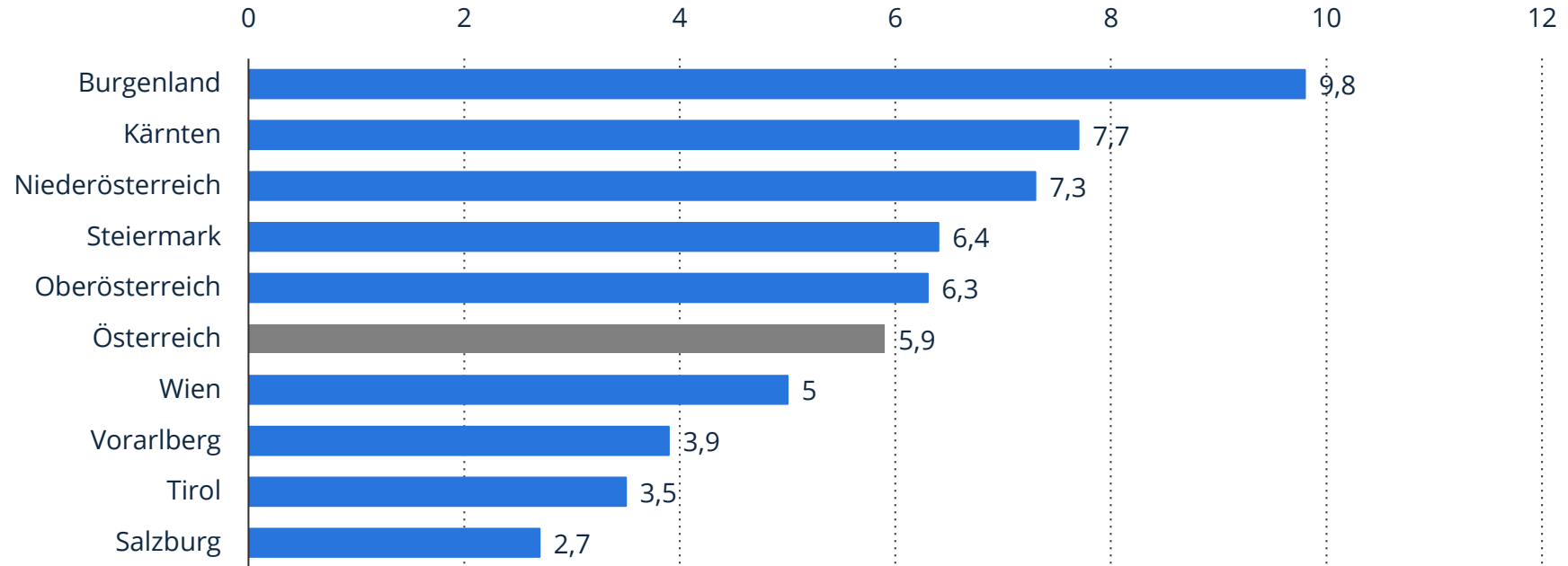
Grafik: Gudrun Biffi

# Veränderung der Wiener Bevölkerung durch Geburten und Wanderung



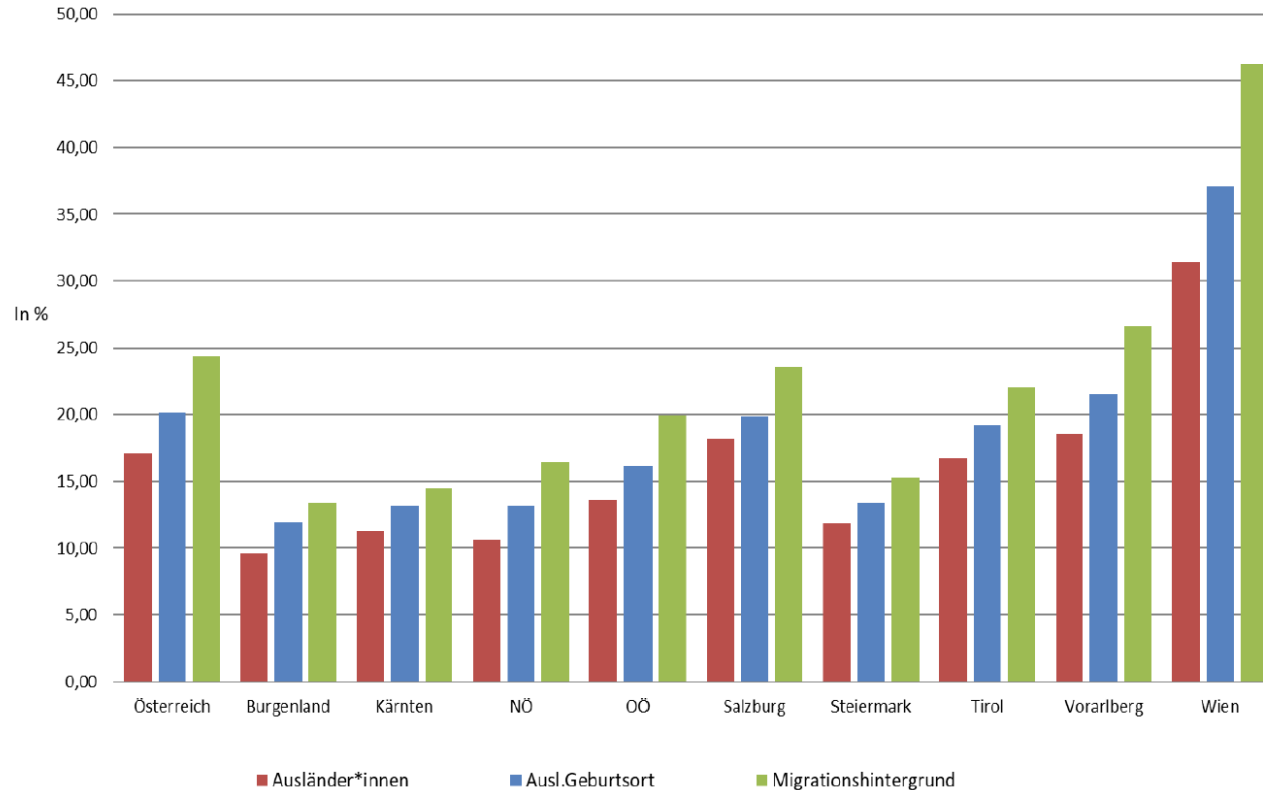
# Rate des Wanderungssaldos nach Bundesland

2021, je 1.000 Einwohner\*innen



# Migrationskategorien nach Bundesland

2021, in %

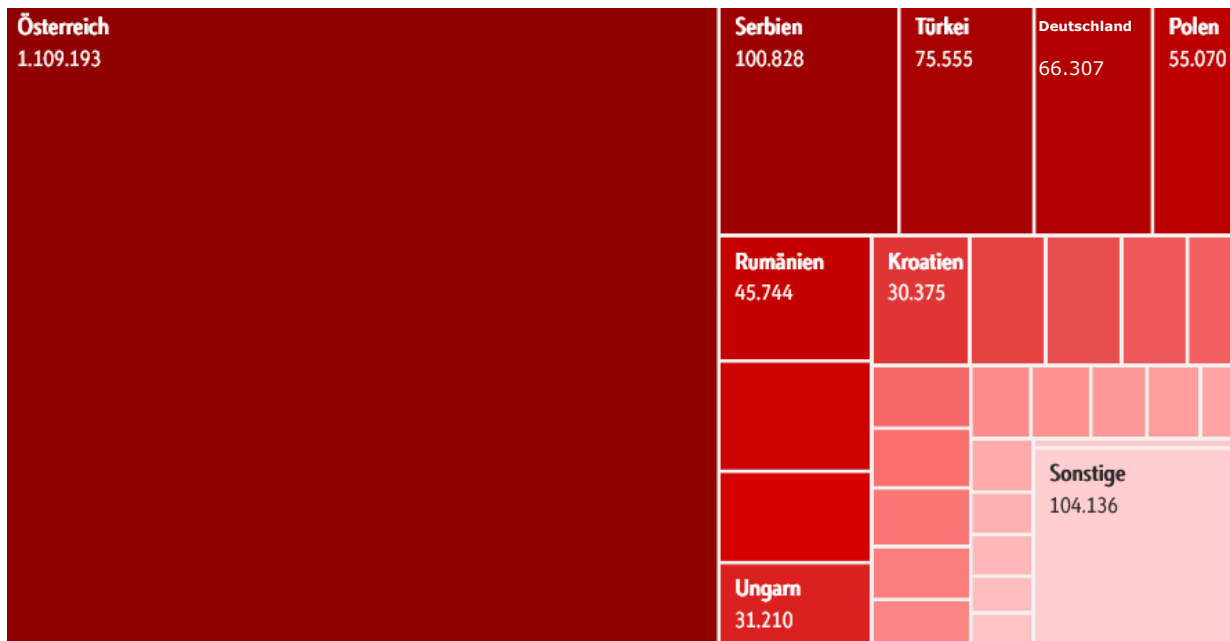


Q: StAt.

Grafik: Gudrun Biffli

# Zusammensetzung der Wiener Bevölkerung nach Herkunft

## Größte Bevölkerungsgruppen nach Herkunftsland am 1.1.2022



# Ausländische Arbeitskräfte in Wien

Aufgeschlüsselt nach Branchen verteilt sich die Aktiv-UB von Personen mit nicht-österreichischer Staatsbürgerschaft wie folgt:

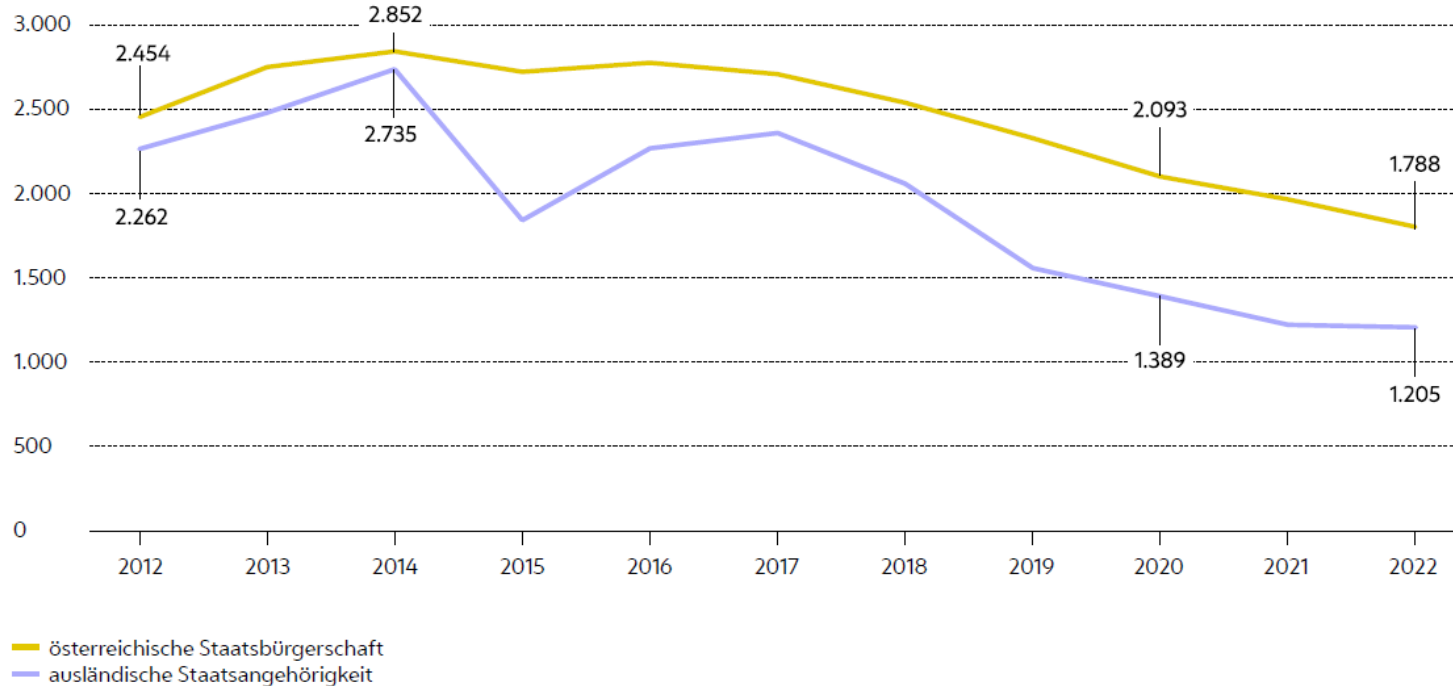
Wien						
unselbständige Aktivbeschäftigung						
Bestand Beschäftigter	2022/Dec			Anteile		
	Inländer	Ausländer	Gesamt	Inländer	Ausländer	
A LAND- UND FORSTWIRTSCHAFT, FISCHEREI	388	249	637	61%	39%	
B BERGBAU UND GEWINNUNG VON STEINEN UND ERDE	133	47	180	74%	26%	
C HERSTELLUNG VON WAREN	30.094	16.211	46.305	65%	35%	
D ENERGIEVERSORGUNG	3.764	452	4.216	89%	11%	
E WASSERVERSORGUNG, ABWASSER- UND ABFALLE	703	558	1.261	56%	44%	
F BAU	16.924	22.701	39.625	43%	57%	
G HANDEL, INSTANDHALTUNG UND REPARATUR VON	61.473	39.410	100.883	61%	39%	
H VERKEHR UND LAGEREI	25.933	16.699	42.632	61%	39%	
I BEHERBERGUNG UND GASTRONOMIE	17.365	28.521	45.886	38%	62%	
J INFORMATION UND KOMMUNIKATION	32.215	14.213	46.428	69%	31%	
K ERBRINGUNG VON FINANZ- UND VERSICHERUNGS-	21.778	7.138	28.916	75%	25%	
L GRUNDSTÜCKS- UND WOHNUNGSWESEN	10.683	4.374	15.057	71%	29%	
M ERBRINGUNG VON FREIBERUFLICHEN, WISSENSCHA	45.096	20.364	65.460	69%	31%	
N ERBRINGUNG VON SONSTIGEN WIRTSCHAFTLICHEN	27.671	34.391	62.062	45%	55%	
O ÖFFENTLICHE VERWALTUNG, VERTEIDIGUNG, SOZIAL	98.537	14.175	112.712	87%	13%	
P ERZIEHUNG UND UNTERRICHT	30.137	16.677	46.814	64%	36%	
Q GESUNDHEITS- UND SOZIALWESEN	41.799	19.793	61.592	68%	32%	
R KUNST, UNTERHALTUNG UND ERHOLUNG	9.299	3.962	13.261	70%	30%	
S ERBRINGUNG VON SONSTIGEN DIENSTLEISTUNGEN	13.676	6.136	19.812	69%	31%	
T PRIVATE HAUSHALTE MIT HAUSPERSONAL,	315	445	760	41%	59%	
U EXTERRITORIALE ORGANISATIONEN UND KÖRPERSC	324	402	726	45%	55%	
X SONSTIGES	346	350	696	50%	50%	
<b>Gesamt</b>	<b>488.653</b>	<b>267.268</b>	<b>755.921</b>	<b>65%</b>	<b>35%</b>	

- **Wohnungsnot**
  - Unter den Wohnungseigentümer\*innen in Wien sind Ausländer\*innen unterrepräsentiert sind, unter Wohnungslosen überrepräsentiert.
- **Soziale und ethnische Diversität** nach Bezirk (Community vs. „Ghettoisierung“)
  - Die drei Wiener Gemeindebezirke mit der einkommensschwächsten Bevölkerung (11., 20., 15.) sind zugleich auch die Bezirke mit Migrationsanteil über 50%.
- **Wohnraum** und Wohnqualität
  - Migrant\*innen haben rund 40% weniger Wohnfläche zur Verfügung als Wiener\*innen ohne Migrationsbiographie (Wiener Integrationsmonitor, 2020)



# Registrierte Wohnungslose in Wien

2012 – 2020



# Vielen Dank für Ihre Aufmerksamkeit!



VIENNA UNIVERSITY OF  
ECONOMICS AND BUSINESS

**Dr. Judith Kohlenberger**

**Institute for Social Policy**

Department Socioeconomics  
Vienna University of Economics and Business  
Welthandelsplatz 1, Building D4  
1020 Vienna



**judith.kohlenberger@wu.ac.at**



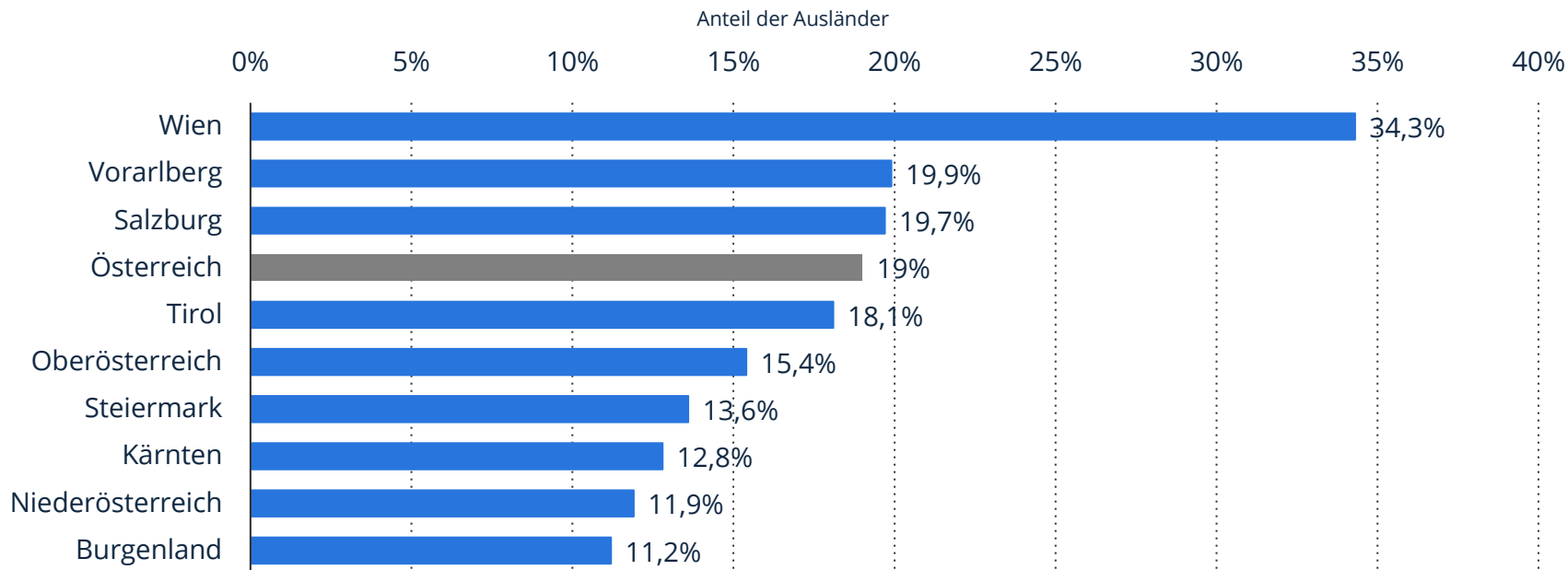
**<https://www.wu.ac.at/sozialpolitik/>**



**@J\_Kohlenberger**

# Anteil der Ausländer an der Bevölkerung in Österreich nach Bundesländern zu Jahresbeginn 2023

Ausländeranteil in Österreich nach Bundesländern 2023



# Anteil der Bevölkerung mit Migrationshintergrund in Österreich nach Bundesländern im Jahr 2021

Bevölkerungsanteil mit Migrationshintergrund in Österreich nach Bundesländern 2021

